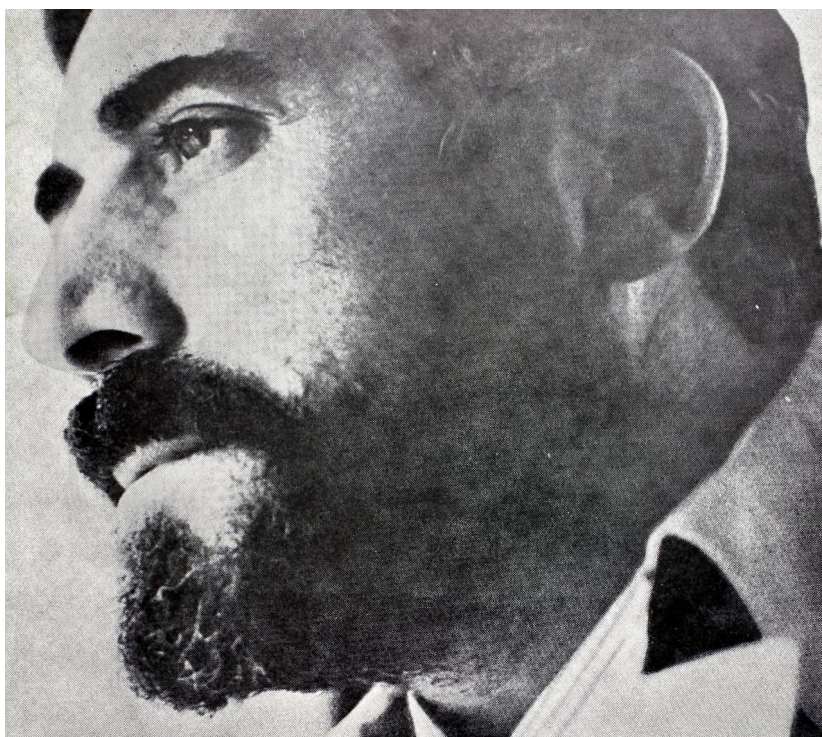


ACORDANZAS TINO GRANDÍO

O Museo Provincial de Lugo lembra ao pintor Tino Grandío cando se
cumplen
100 anos do seu nacemento



Manuel Constantino Ramón Grandío López naceu en Sta. Eulalia de Lousada, en Guntín, provincia de Lugo, o día 31 de decembro de 1924. Sendo mozo puxéronse de manifesto as súas inquedanzas artísticas e aínda que iniciou estudos de Filosofía e letras en Santiago de Compostela pronto os abandona, decidido a ser pintor. En 1951 recibiu unha pensión da Deputación de Lugo, o que facilitou a súa marcha a Madrid para formarse en belas artes, e acabou establecendo a súa residencia na capital. Aproximouse ás vangardas e relacionouse con importantes artistas, periodistas, poetas... personaxes moi destacábeis da época, e puido dedicarse á pintura. Con todo, Galicia permaneceu sempre na súa obra, de maneira obvia ou no fondo das súas creacións.

Gran parte da obra de Grandío amosa o profundo sentimento do pintor por Galicia, a querenza polas súas xentes, polos seus costumes e o seu interese pola preservación das tradicións. Nos seus cadros tamén transcende a súa particular relixiosidade, vinculada sempre ao popular. A paisaxe galega é, pola súa banda, protagonista de moitas das súas pinturas.

Tino Grandío foi abandonando progresivamente o uso da cor saturada e dando prioridade á mancha sobre a liña. Desprazouse entre a figuración e a abstracción á procura dunha singular linguaxe pictórica aparentemente sinxela ou esencial, mesmo suxerente. Conseguiu que a súa obra, caracterizada polo exquisito uso dos grises, fose orixinal e ben recoñecible.

O pintor morreu en Lugo o 23 de abril de 1977, antes de ter cumpridos os 53 anos e cando tiña acadado éxito e prestixio.

Desde 2023 o Provincial de Lugo é o único museo cunha sala dedicada a súa obra. Nela móstranse debuxos e pinturas, algunhas doadas por Antonio Fernández López, importante benfeitor da institución, e tamén depósitos realizados nos últimos anos por familiares do pintor. Ademais, na sala podemos contemplar un diploma e unha colección de medallas correspondentes a algunhas das numerosas distincións conseguidas por Grandío.



Sala de Tino Grandío do Museo Provincial de Lugo